



# GFI FAXmaker

## for Exchange/SMTP

Serveur fax de réseau pour Exchange/SMTP

La télécopie manuelle est dépassée. Un serveur fax professionnel garantit des économies importantes de coût et améliore l'image de la société ainsi que le service clientèle : l'envoi d'un fax est plus rapide et les fax entrants sont automatiquement intégrés au flux d'emails d'aujourd'hui.

Avec près de 100 000 serveurs fax diffusés depuis son lancement, et beaucoup de récompenses prestigieuses à son nom, GFI FAXmaker est le serveur fax de qualité leader quand on en vient à parler de fiabilité, de facilité d'usage et d'administration et aussi de tarif.

GFI FAXmaker for Exchange/SMTP excelle par son intégration parfaite à votre serveur de messagerie. Elle permet aux utilisateurs d'envoyer et de recevoir des fax et messages SMS directement sur leur email client, ce qui facilite l'utilisation et l'apprentissage de GFI FAXmaker. L'utilisation de votre infrastructure email et Active Directory atteint un niveau de flexibilité, de fiabilité et de simplicité d'administration sans précédents.

### ■ L'intégration à l'Active Directory réduit l'administration

GFI FAXmaker for Exchange/SMTP a été spécialement conçu pour réduire au minimum son administration. De part son intégration à Active Directory, il n'exige pas la gestion d'une base de données distincte des utilisateurs de fax. Les paramètres d'utilisation peuvent être appliqués aux utilisateurs ou directement à des groupes d'utilisateurs de Windows.

### ■ Compatible avec Exchange Server 2000/2003/5.5

GFI FAXmaker s'intègre au serveur Exchange 2000/2003 via un connecteur standard Exchange SMTP. **Il n'y a pas de mise à jour de schéma à l'Active Directory.** Cela rend GFI FAXmaker flexible et indifférent aux nouvelles versions d'Exchange et de service packs. Microsoft Exchange 5.5 est supporté en créant une règle de routage sur le connecteur Exchange 5.5 SMTP. GFI FAXmaker peut être installé sur le serveur Exchange (si 2000/2003), ou sur une machine séparée, au quel cas aucun logiciel ne doit être installé sur le serveur Exchange !

### ■ Support de Fax sur IP (FOIP)

GFI FAXmaker offre la fonction Fax sur IP (FOIP) permettant d'envoyer des fax par Internet en s'intégrant facilement à l'infrastructure IP existante, telle que les PABX. Le Fax sur IP de GFI FAXmaker peut aussi être utilisé pour implémenter le routage à moindre coût (LCR) ; ceci s'avère rentable grâce à la réduction des appels internationaux puisque les appels se traduisent en appels locaux dans le pays du destinataire. Le Fax sur IP ne peut uniquement être employé que si le logiciel ou le dispositif de Fax sur IP appropriés sont installés.

### ■ Compatible avec les serveurs Lotus Notes & SMTP/POP3

GFI FAXmaker s'intègre via le protocole SMTP/POP3 avec Lotus Notes et n'importe quel serveur SMTP/POP3. Il peut être installé sur le serveur de messagerie ou sur une machine séparée. Dans le cas de Lotus Notes, l'adressage @FAX est supporté.

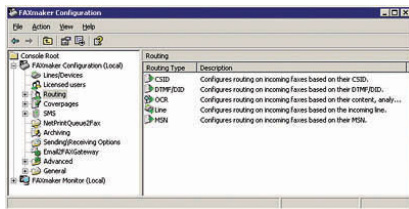
### ■ Distribution des fax/routage des fax entrants automatiques

GFI FAXmaker peut automatiquement distribuer les fax entrants vers la boîte aux lettres d'un utilisateur ou vers une imprimante particulière sur les bases d'un numéro DID/SDA/DTMF ou du numéro de la ligne sur laquelle le fax a été reçu. Les fax peuvent aussi être transférés vers un dossier public, ou envoyés vers une imprimante réseau par port de fax installé.

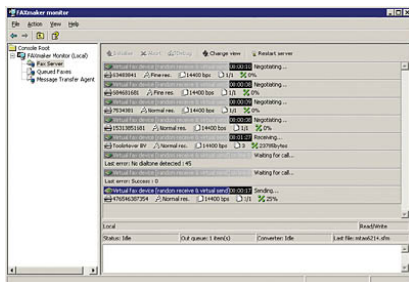
#### Bénéfices

#### Pourquoi choisir GFI FAXmaker for Exchange/SMTP comme serveur de fax ?

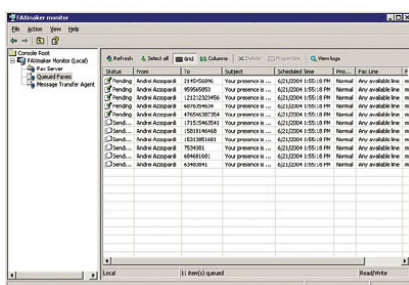
- Meilleure intégration de fax disponible pour votre serveur de messagerie
- Tâches administratives et formation du personnel réduites au minimum
- Le serveur de fax le plus populaire, voté meilleur serveur de fax par les lecteurs de Windows IT Pro et .NET 3 années de suite



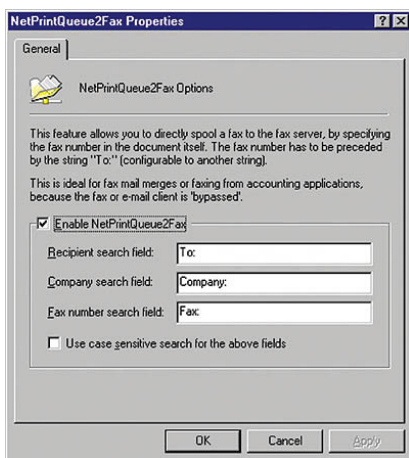
Configuration de GFI FAXmaker



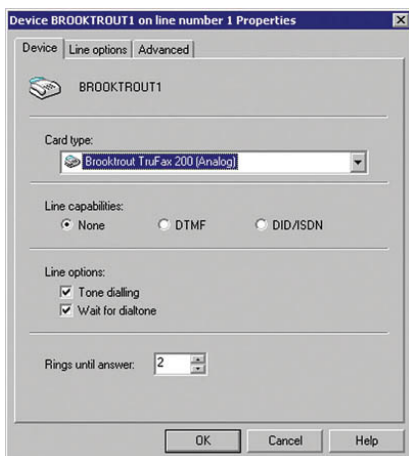
Moniteur du serveur GFI FAXmaker



Gère les fax en attente



Intégration d'application simple en utilisant NetPrintQueue2Fax



Support des cartes fax Brooktrout et RNIS et des modems

## ■ La passerelle SMS/texto laisse les utilisateurs envoyer des messages SMS/texto à partir de leur bureau

La passerelle SMS de GFI FAXmaker permet aux utilisateurs du réseau d'envoyer des messages SMS à partir de leur bureau ; cela leur permet de contacter facilement leurs collègues de travail et associés qui sont en déplacement ou qui ne sont pas à leur poste de travail. L'utilisation de la passerelle SMS plutôt qu'un téléphone portable est plus rapide (il n'est pas nécessaire d'utiliser le clavier téléphonique) et permet aux utilisateurs d'économiser le coût d'un message SMS. Les messages SMS peuvent être envoyés soit par un service SMS sur Internet soit via un téléphone portable ou une carte PCMCIA. La passerelle SMS peut aussi être utilisée pour des alertes administratives, par exemple pour envoyer des notifications aux administrateurs concernant des pannes critiques ou des problèmes avec certaines applications. Toute application de messagerie électronique peut envoyer des messages SMS par la passerelle SMS GFI FAXmaker. Un enregistrement central des messages SMS permet de contrôler l'utilisation de SMS.

## ■ Supporte plusieurs serveurs de messagerie et de regroupement

Grâce à son infrastructure flexible, GFI FAXmaker peut envoyer et recevoir des fax destinés à des utilisateurs sur des serveurs de messagerie différents. Il peut aussi supporter un mélange de serveurs Exchange 5.5, 2000/2003 ou même des serveurs SMTP/POP3. Les regroupements actifs ou passifs sont supportés car avec GFI FAXmaker aucun logiciel n'a besoin d'être installé sur le serveur de messagerie même ; il suffit de configurer les serveurs de messagerie dans le regroupement pour pouvoir envoyer et recevoir des fax avec GFI FAXmaker.

## ■ Serveur fax multi ligne solide & adaptable

GFI FAXmaker comprend un serveur fax solide, qui peut être adapté sur 32 lignes par serveur fax en utilisant des cartes fax ou des cartes RNIS actives. Pour des installations plus petites, des modems FAX peuvent aussi être utilisés. GFI FAXmaker peut aussi supporter les pilotes fax Windows 2000/XP/2003 pour un plus grand support matériel.

## ■ Support natif RNIS

GFI FAXmaker supporte nativement des cartes RNIS, vous permettant d'utiliser des cartes RNIS peu coûteuses et d'envoyer des fax sur plusieurs lignes et d'effectuer un routage de fax entrants pour une fraction du prix d'utilisation de cartes fax multi lignes.

## ■ Archivage de fax sur GFI MailArchiver, sur SQL, ou autres solutions d'archivage

GFI FAXmaker vous permet d'archiver tous les fax vers GFI MailArchiver, une base de données SQL ou vers une adresse email. GFI MailArchiver est une solution d'archivage email qui enregistre tous les emails sur une base de données SQL et qui laissent les utilisateurs parcourir facilement leurs anciens emails et leurs anciens fax. GFI FAXmaker peut être configuré de façon à transférer tous les fax vers GFI MailArchiver, permettant aux utilisateurs de rechercher leurs anciens fax de la même manière qu'ils recherchent leurs anciens emails. Grâce au module OCR, les fax peuvent aussi faire l'objet d'une recherche selon leur contenu texte.

## ■ Lecteur OCR optionnel & module de routage

Ce module optionnel OCR peut être utilisé pour convertir tous les fax entrants en un format texte lisible grâce à la reconnaissance optique de caractères (OCR) et route alors le fax vers le bon utilisateur en cherchant des mots clés liés au destinataire, par exemple son prénom, nom ou poste. Si GFI FAXmaker ne peut retrouver un destinataire, il routera le fax vers le destinataire/routage par défaut. Cette fonction est particulièrement utile si vous envisagez d'archiver tous les fax, de part le fait qu'elle rend la recherche de fax particulier plus facile.

## ■ Filtre de fax indésirables

GFI FAXmaker comprend un filtre de fax indésirables qui peut supprimer automatiquement les fax indésirables en se basant sur le numéro de l'expéditeur.

### ■ Envoi de fax à partir de n'importe quelle application

Pour envoyer un fax, les utilisateurs écrivent un message à partir de leur application de traitement de texte vers l'imprimante GFI FAXmaker, ou créent un message dans leur email client (par exemple, Outlook ou Outlook Web Access). L'utilisateur choisit maintenant le(s) destinataire(s) sur la liste du carnet d'adresses de correspondants sous Outlook (carnet d'adresses). A ce niveau, un clic sur « Envoyer » suffit pour envoyer le fax ; l'utilisateur recevra un rapport de transmission dans sa boîte de réception emails.

### ■ Réception de fax dans votre email client - en format fax ou PDF

GFI FAXmaker livre les fax dans la boîte aux lettres de l'utilisateur en format TIF - fax - ou Adobe PDF. Cela permet aux utilisateurs de vérifier les fax n'importe où dans le monde, en utilisant soit un poste de travail email client normal (par exemple Outlook) soit un client email basé sur le Web (par exemple Outlook Web access). La réception de fax en format PDF signifie que le fax peut être transféré à n'importe qui, et il peut aussi être facilement intégré à des systèmes d'archivage de documents ou des procédures/logiciels de workflow.

### ■ Envoi et réception de fax via votre appareil portable

Via la passerelle Email2Fax de GFI FAXmaker, les clients email des appareils portables tels que Blackberry et Pocket PC (2003 ou supérieur) peuvent être utilisés pour l'envoi des fax. Les clients email Blackberry et Pocket PC peuvent aussi recevoir des fax et des rapports de fax comme les emails. Les appareils Blackberry ont une visionneuse PDF intégrée qui est parfaitement compatible avec les possibilités PDF de GFI FAXmaker ; la plupart des Pocket PC 2003 sont aussi livrés avec une visionneuse PDF. Du moment qu'ils ont la possibilité de visualiser des images pour voir les fax, les téléphones (portables) GPRS pouvant recevoir des emails peuvent être utilisés avec GFI FAXmaker de la même façon.

### ■ Supporte le carnet d'adresses de correspondants sous Outlook

Nul besoin de maintenir un carnet séparé de numéros de fax – sélectionnez uniquement l'entrée « Télécopie Bureau » de la liste de contacts Outlook ou de la liste d'adresses globale : inutile de dupliquer les entrées d'adresses.

### ■ Joindre des documents Office, PDF, HTML et autres fichiers

Les utilisateurs peuvent joindre des fichiers Microsoft Office, PDF, HTML et autres types à leurs fax. Ceux-ci seront convertis en format fax sur le serveur fax. La commande « Envoyer vers Destinataire », disponible dans les applications Microsoft Office et autres, peut donc être utilisée pour envoyer rapidement un document en tant que fax.

### ■ Intégration d'application automatique & publipostage avec NetPrintQueue2FAX

La fonctionnalité NetPrintQueue2Fax de GFI FAXmaker vous permet d'inclure un numéro de fax dans un document et d'« imprimer sur le fax » à partir de n'importe quelle application n'importe où dans le réseau – sans avoir à entrer le numéro de fax séparément. Elle est particulièrement utile pour des applications comptables ; une facture peut être envoyée en ajoutant simplement le numéro de fax au document, par exemple. Aucun développement ou intégration d'application n'est requis.

### ■ Emission de publipostages fax en utilisant la fusion Microsoft Office

En utilisant la fonction de fusion et publipostage de Microsoft Word/Office, vous pouvez envoyer des publipostages de fax personnalisés à n'importe quel nombre d'utilisateurs. Parce que Microsoft Office supporte ODBC, la liste d'expéditeurs peut être extraite à partir de n'importe quelle source de données, y compris Microsoft SQL Server, Microsoft Access et bien d'autres.

## Système requis

- Serveur sous Windows 2000, 2003 ou XP avec au moins 256 Mo de mémoire RAM et un processeur de 800 MHz.
- Un périphérique de fax professionnel : pour obtenir la liste complète, allez à la page <http://kbase.gfi.com/showarticle.asp?id=KBID001220>.
- Si vous installez GFI FAXmaker sur une machine séparée, vous aurez besoin d'installer le service SMTP IIS.
- Si vous utilisez Windows 2000, assurez-vous que le Service Pack 3 ou une version supérieure soit bien installé.
- Pour connaître le système requis avec précision, veuillez vous référer au manuel.

## Distinctions



Téléchargez une version d'évaluation à <http://www.gfsfrance.com/fr/faxmaker/>

GFI Software  
Magna House, 18 – 32 London Road  
Staines, Middlesex  
TW18 4BP  
UK  
Tel +44 (0) 870 770 5370  
Fax +44 (0) 870 770 5377  
sales@gfi.co.uk

GFI Software  
15300 Weston Parkway  
Suite 104  
Cary, NC 27513  
USA  
Tel +1 (888) 243-4329  
Fax +1 (919) 379-3402  
sales@gfiusa.com

GFI Asia Pacific Pty Ltd  
83 King William Road  
Unley 5061  
South Australia  
Tel +61 8 8273 3000  
Fax +61 8 8273 3099  
sales@gfiap.com

GFI Software  
GFI House  
San Andrea Street  
San Gwann SGN 1612  
Malta  
Tel +356 21 382418  
Fax +356 21 382419  
sales@gfi.com

Microsoft  
GOLD CERTIFIED  
Partner

GFI  
www.gfi.com