



# GFI NETWORK Server Monitor

Alerte & correction automatique des problèmes de réseau & de serveurs

GFI Network Server Monitor est un outil de surveillance de réseau qui permet aux administrateurs de balayer automatiquement le réseau à la recherche d'échecs ou d'irrégularités. Avec GFI Network Server Monitor, vous pouvez identifier les problèmes et réparer des conditions inattendues avant que vos utilisateurs (ou vos supérieurs) vous les signalent !

GFI Network Server Monitor maximise la disponibilité du réseau en surveillant tous les aspects de vos serveurs Windows et Linux, de vos postes de travail et de vos périphériques (routeurs, etc.). Lorsqu'un échec est détecté, le moniteur de contrôle de réseau de GFI Software peut vous en avertir par email, pager ou SMS, tout en prenant une action corrective comme, par exemple, un redémarrage de la machine, d'un service ou l'exécution d'un script.

GFI Network Server Monitor au lieu de deviner le statut d'un service à partir de rapport d'évènements générés (comme le font d'autres produits), effectue un vrai test d'état de service ! GFI Network Server Monitor est simple à mettre en œuvre et à utiliser, et est à un prix compétitif.

## ■ Architecture d'entreprise

GFI Network Server Monitor est un service de contrôle de réseau avec une interface de gestion séparée. Aucun agent n'est à installer sur les machines que vous désirez surveiller. Le Moteur de Surveillance de Réseau supporte plusieurs processus et peut lancer 16 vérifications en même temps. Cette architecture logicielle permet une meilleure fiabilité et une meilleure flexibilité pour surveiller à la fois les grands et les petits réseaux.

## ■ Vérifications pour serveurs Exchange 2000/2003, ISA, IIS et bien d'autres

Grâce à l'assistant Quickstart, vous pouvez rapidement créer des séries de vérifications pour surveiller tous les services importants de votre réseau, dont les Serveurs Exchange, IIS et bien d'autres. Les services cruciaux et les variables de performance (Banque d'informations, boîtes aux lettres, services SMTP, etc.) sont surveillés.

### Bénéfices

#### Pourquoi choisir GFI Network Server Monitor ?

- Rechercher sur votre réseau et vos serveurs les failles de logiciel et de matériel
- Surveillance prête à l'emploi des serveurs Exchange, ISA, SQL et Internet
- Surveillance de l'espace disque, des services, des processus, etc. sur les serveurs et les postes de travail
- Facile à apprivoiser/utiliser et à déployer – pas d'agent/de composant client.

## ■ Surveillance des Terminal Servers sur simple connexion

GFI Network Server Monitor peut vérifier l'état d'un Terminal Server en effectuant une connexion complète et en s'assurant que la session soit correcte. Cette méthode de surveillance est supérieure à celle qui dépend des événements générés par le Terminal Server (comme Microsoft MOM).

## ■ Surveille vos serveurs de base de données (SQL/ODBC)

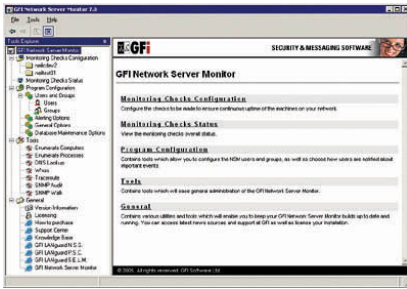
GFI Network Server Monitor peut vérifier la disponibilité de toutes vos applications de bases de données principales. Par défaut, il peut surveiller les Serveurs Microsoft SQL par ADO. D'autres bases de données comme Access, FoxPro, Paradox, SysBase, Informix, IBM DB2 et bien d'autres peuvent être surveillées par ODBC.

## ■ Surveillance des serveurs Linux

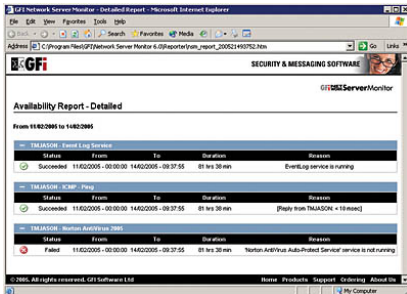
GFI Network Server Monitor comprend des vérifications étendues de surveillance de serveurs Linux. Vous pouvez surveiller l'usage CPU, la disponibilité des imprimantes, l'existence de fichiers, les procédés en exécution, la taille des fichiers, l'appartenance d'utilisateurs et de groupes, les vérifications de partition et d'espace disque. De plus, les administrateurs peuvent créer n'importe quel genre de vérification en créant un script SSH.

## ■ Il exécute des tâches administratives pour assurer le fonctionnement du service

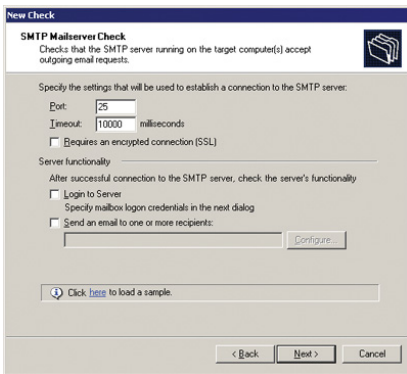
GFI Software a développé des vérifications spécialisées qui reproduisent les opérations de l'administrateur pour vérifier que les services offerts par plusieurs applications fonctionnent, comme par exemple se connecter au service, exécuter des tâches et se déconnecter - sans intervention administrative ! Les fonctions de surveillance qui utilisent ces méthodes comprennent : Les serveurs IMAP, POP3, SMTP et vérificateur de messagerie. L'utilisation active de tels services garanti que tous les aspects de ces services fonctionnent bien.



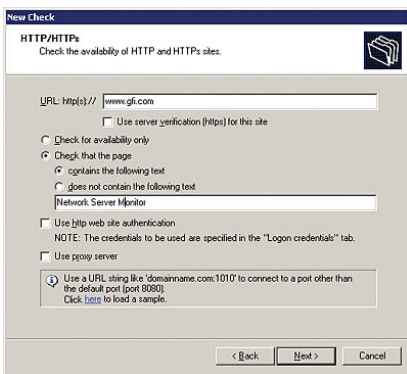
Le gestionnaire de GFI Network Server Monitor



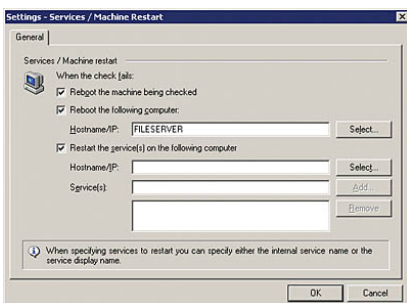
Rapport détaillé des disponibilités de ressources réseau



Fonction de surveillance du serveur SMTP



Fonction de surveillance du serveur HTTP



Redémarrage de la machine ou d'un service à la détection d'un échec

## ■ Entreprendre des actions correctives automatiquement

Lorsqu'une situation inattendue se présente, GFI Network Server Monitor est en mesure de corriger automatiquement le problème en redémarrant le (ou les) service(s) en question après l'échec, en redémarrant le serveur après l'échec ou en lançant un fichier exécutable, un fichier batch ou un script VBScript.

## ■ Fonctions de surveillance intégrées

- Fonction d'utilisation du processeur CPU – s'assure que l'usage d'un processeur ne dépasse pas un certain niveau
- Variable de performance - surveillance de n'importe quelle variable de système d'exploitation interne, y compris les variables utilisées par SQL Server et MSMQ
- Fonction de taille d'un répertoire – s'assure qu'un répertoire particulier (par exemple, le répertoire racine d'un utilisateur) ne prend pas plus que x d'espace disque
- Fonction de vérification de Disque – vérifie l'état physique d'un disque
- Fonction d'espace disque – vérifie que suffisamment d'espace disque soit disponible
- Fonction d'existence de fichier – vérifie l'existence d'un fichier particulier ; par exemple le résultat d'un fichier batch planifié
- Fonction de taille de fichier – surveille la taille de fichiers particuliers, par exemple, des fichiers log critiques.

## ■ Fonctions de Service Internet intégrées

- Fonction HTTP – vérifie la disponibilité de sites HTTP et HTTPS ; au besoin, transmet les coordonnées
- Vérification de contenu de site Web – vérifie le contenu des sites Web en spécifiant une chaîne de caractères à rechercher
- Fonction FTP – vérifie la disponibilité d'un serveur/site FTP
- Fonction de ping ICMP – vérifie la disponibilité d'un hôte distant
- Fonctions du serveur IMAP – Vérifie le fonctionnement du service IMAP en se connectant au service et en vérifiant la quantité d'emails contenus dans un dossier spécifique du serveur IMAP
- Fonction de serveur DNS – vérifie les serveurs DNS en lisant l'enregistrement 'A' et en vérifiant le résultat
- Fonction serveur SMTP – vérifie le serveur de messagerie en établissant une connexion et un établissement de la liaison afin de vérifier si le protocole SMTP fonctionne correctement
- Fonction serveur POP3 – vérifie les serveurs POP3 en établissant une connexion et un établissement de liaison
- Fonction serveur de nouvelles NNTP – vérifie la connexion et effectue un établissement de liaison
- Fonction SNMP – surveille des variables particulières sur les machines distantes ou les périphériques en utilisant le message SNMP GET
- Fonction port TCP – vérifie si un port répond et vérifie sa réponse
- Fonction UDP – surveille les ports UDP
- Fonction de serveur de synchronisation NTP – vérifie le statut des serveurs de synchronisation
- Fonction de routage de messagerie – Vérifie la santé des services de messagerie en envoyant des messages tests et en vérifiant leur réception à destination. Cette vérification est aussi utile pour vérifier les performances de vos systèmes de messagerie
- Les fonctions Daemon – Vérifications SSH qui contrôlent si certaines applications Daemons fonctionnent sur les ordinateurs Linux/Unix ciblés.

## ■ Notifications d'alertes par email, pager ou SMS

Lorsqu'il détecte une défaillance, GFI Network Server Monitor peut envoyer des alertes par SMS, pager, email ou par le biais d'un message réseau. Les messages SMS (texto) sont envoyés soit par un fournisseur de service SMS (SMSC), ou directement par un téléphone/modem GMS connecté ; il est aussi possible d'utiliser le service de passerelle de GFI FAXmaker pour les envois email-SMS, le service de passerelle en ligne email-SMS de Clickatell ou celle d'une tierce partie. Toutes les notifications peuvent être personnalisées en utilisant des variables. Les destinataires peuvent être configurés de manière globale pour toutes les règles.

### ■ Support pour les serveurs SQL/MS Access comme base de données

GFI Network Server Monitor permet de stocker des données de surveillance soit sur un serveur SQL soit sur une base de données MS Access. Le serveur SQL est plus approprié aux utilisateurs ayant de grands besoins de surveillance ainsi qu'à ceux qui ont besoin de centraliser en un seul endroit les multiples résultats de surveillance des installations GFI Network Server Monitor (tel que les backups, accès à distance ainsi que les rapports de génération d'un tiers outil tel que les Rapports Crystal ou les Rapports de services MS).

### ■ Visualiser le statut du réseau n'importe où dans le monde

Vous pouvez vérifier l'état des règles n'importe où dans le monde grâce à l'option de contrôle à distance de GFI Server Monitor. La surveillance Internet à distance inclut deux visualisations de pages Internet : l'une pour une navigation Internet normale et l'autre pour une visualisation optimisée à partir de téléphones portables ou d'appareils manuels tels que BlackBerry ou Palm. Un serveur Web de base est inclus, bien que cette fonction soit opérationnelle avec IIS.

### ■ Surveillez les journaux d'évènements à distance

GFI Network Server Monitor peut scanner les journaux d'évènements sur les ordinateurs locaux ou distants à la recherche de sources d'évènements, catégories et numéros d'évènements spécifiques ainsi que de récurrences dans les descriptions des évènements. De plus, il peut rechercher plusieurs évènements se passant dans un intervalle de temps donné, par exemple une alerte McAfee ou Norton postée dans les 30 dernières minutes.

### ■ Surveille les processus, les performances de services et l'utilisation du processeur d'unité centrale

GFI Network Server Monitor vous permet de vérifier les services et processus critiques sur les ordinateurs locaux et distants. Vous pouvez aussi surveiller l'utilisation du CPU d'une machine et n'importe quelle variable de performance avec perform.msc. Ainsi, vous vous assurez que n'importe quelle application fonctionne correctement.

### ■ Fonctions de surveillance de réseau personnalisée grâce à VBScript et SSH

Même si GFI Network Server Monitor comprend un jeu étendu de fonctions de surveillance par défaut, vous pouvez créer vos propres règles personnelles en utilisant un VBScript (Windows) ou un shell script SSH (Linux). Pour les VBScripts, vous pouvez utiliser WMI et ADSI. WMI est une interface pour une large gamme de propriétés de périphériques/logiciels/système d'exploitation d'un ordinateur, vous permettant d'effectuer presque n'importe quel type de surveillance. Grâce à ADSI, vous pouvez créer une interface avec Active Directory.

### ■ Surveillance des utilisateurs, groupes et autres informations d'Active Directory

Utilisez GFI Network Server Monitor pour surveiller les informations du répertoire. Par exemple, vous pouvez surveiller l'appartenance au groupe des administrateurs de domaine. Vous pouvez aussi vérifier les comptes utilisateurs (bloqués, désactivés, etc.), les comptes ordinateurs, les groupes, l'appartenance à un groupe, les unités d'organisation, etc.

## Système requis

- Windows 2000 (SP4 ou supérieur), 2003 ou XP Pro
- Windows Script Host 5.5 ou supérieur (inclus dans Internet Explorer 6 et dans le Service Pack 2 d'Internet Explorer 5.5); vous pouvez le télécharger séparément sur <http://www.microsoft.com/scripting/>
- .NET Framework 1.1

Téléchargez une version d'évaluation à <http://www.gfsfrance.com/fr/nsm/>

GFI Software  
Magna House, 18 – 32 London Road  
Staines, Middlesex  
TW18 4BP  
UK  
Tel +44 (0) 870 770 5370  
Fax +44 (0) 870 770 5377  
sales@gfi.co.uk

GFI Software  
15300 Weston Parkway  
Suite 104  
Cary, NC 27513  
USA  
Tel +1 (888) 243-4329  
Fax +1 (919) 379-3402  
sales@gfiusa.com

GFI Asia Pacific Pty Ltd  
83 King William Road  
Unley 5061  
South Australia  
Tel +61 8 8273 3000  
Fax +61 8 8273 3099  
sales@gfiap.com

GFI Software  
GFI House  
San Andrea Street  
San Gwann SGN 1612  
Malta  
Tel +356 21 382418  
Fax +356 21 382419  
sales@gfi.com

**Microsoft**  
GOLD CERTIFIED  
Partner

**GFI**  
www.gfi.com