
Le fax de réseau intégré améliore la productivité et la sécurité d'information

Le fax de réseau réduit les coûts de main d'œuvre et augmente la sécurité d'information.

Avec une solution de fax de réseau intégré, économisez des centaines de dollars juste en frais de main d'œuvre et améliorez votre productivité. En même temps vos fax sont vite préparés, ont une d'apparence soignée ce qui donne un air de professionnalisme à votre communication d'entreprise. En adoptant les traitements de texte et messagerie existants, vous élargissez l'utilisation de ces applications en réduisant les coûts de logiciel ou de formation. Une plus grande productivité à moindres coût, alléchant ? Lisez ce livre blanc pour plus d'informations !

Introduction

Ce livre blanc décrit les avantages du fax de réseau intégré dans la communication d'entreprise, les résultats rentables et efficaces de ce système comparé aux télécopies et emails traditionnels. Il explique aussi pourquoi le fax de réseau est la meilleure approche aux problèmes de sécurité, et à la conformité aux lois sur la confidentialité, en réduisant la productivité et ce à moindre coût. Alors que des télécopies et les emails ordinaires conserveront leur importance, ils ne peuvent pas égaler les avantages que le fax de réseau intégré apporte aux besoins des entreprises.

Introduction.....	2
Le statut du fax.....	2
Problèmes de messagerie par email.....	2
Problèmes avec l'envoi de télécopie.....	3
Pourquoi le fax de réseau intégré est la solution.....	5
Sommaire.....	8
A propos de GFI FAXmaker for Exchange/SMTP.....	8
A propos de GFI Software.....	10

Le statut du fax

Il n'y a pas si longtemps les fax semblaient être destinés au même sort que le dinosaure et le Dodo. L'envoi de fax, la transmission de documents par voie électronique d'un claquement de doigt représentait à l'époque une technologie exceptionnelle d'après les parieurs. Cependant ils ont fait leur chemin, le système d'email grandissant devenu universel en a fait un élément du passé ou au mieux réduit les fax à une faible proportion ou les emails n'égalaien par encore les capacités d'une machine fax.

Comme cela arrive souvent les parieurs et les détracteurs avaient tort. Le fax n'a pas disparu et reste un moyen de communication important au sein des entreprises. En fait, l'email n'a pas vraiment supplanté le fax et sa technologie et il se trouve être la meilleure solution dans un grand nombre de circonstances.

Problèmes de messagerie par email

On pensait que les télécopies seraient remplacées par l'email qui, la plupart du temps, permettent d'envoyer des pièces jointes et d'être imprimés localement, sans perdre leur intégrité.

A moins de déployer de partout en même temps les bonnes sauvegardes, l'email a vite prouvé qu'il n'était pas à la hauteur de la tâche comme espéré car il ne pouvait pas toujours garantir

une moyen de communication aussi sûr que la télécopie (par ex. un email et son contenu pourrait être sauvegardé sur un nombre de serveurs). La transmission d'information par email rencontre aussi des problèmes avec les organismes de régulation et de conformité, tels que l'HIPAA, qui demande une très grande vigilance.

Par ailleurs, contrairement aux emails, une télécopie ne peut pas transporter de virus, ni encourager le phishing, ou être utilisé pour tenter à la sécurité de réseau de votre entreprise.

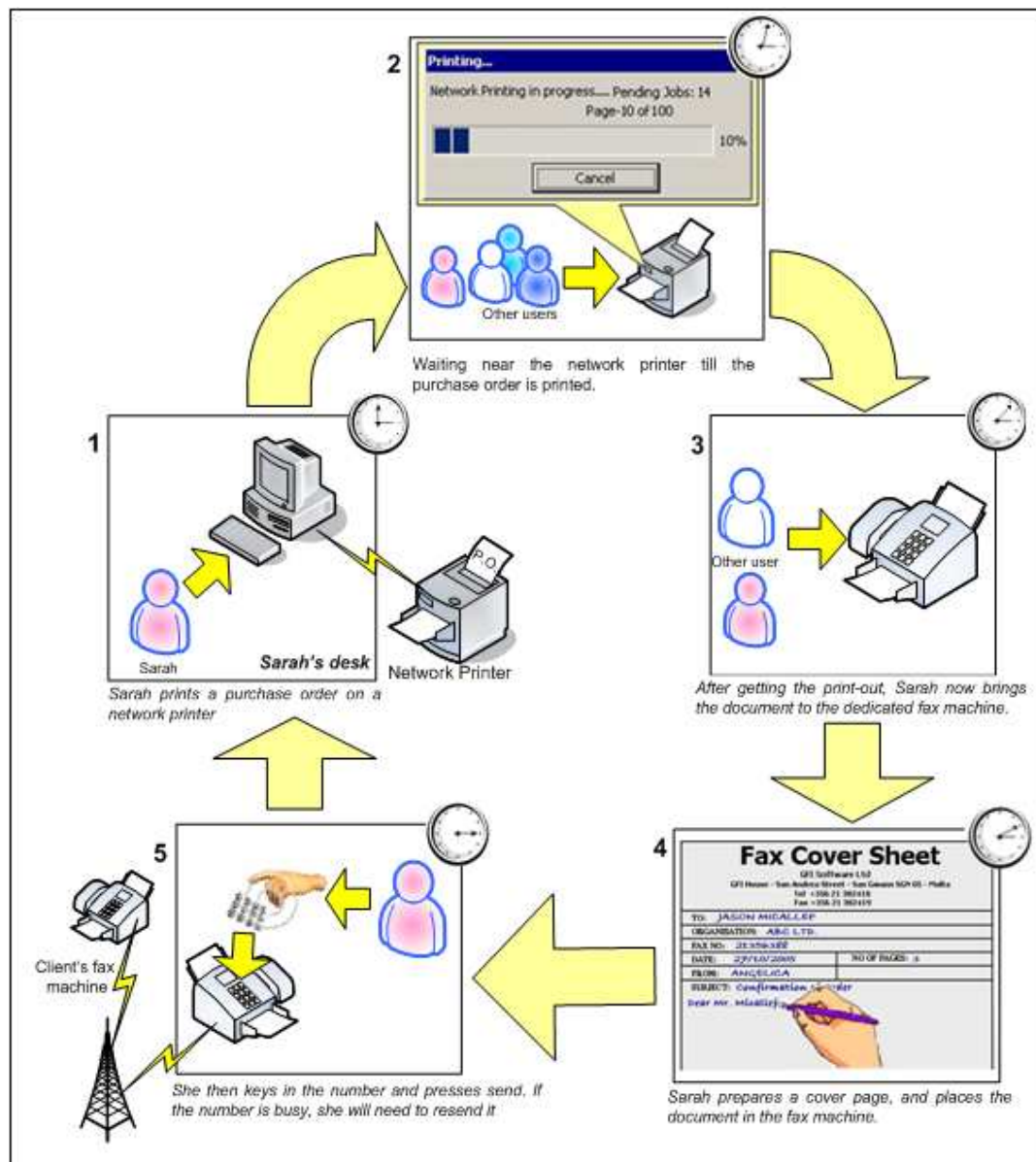
On estime qu'il y existe environ 120 millions de télécopieurs aujourd'hui dans le monde et près de 6 millions sont achetés chaque années. Une des raisons pour lesquelles les télécopieurs sont toujours présent est qu'ils sont faciles à utiliser et un bon moyen de réceptionner des documents rapidement et sans risque. Bien que le nombre exact ne soit pas connu, beaucoup sinon la plupart des entreprises du monde entier dépendent du fax manuel traditionnel. Bien qu'acceptable dans un petit bureau ou pour des échanges de fax périodiques, l'envoi manuel de fax est obsolète et coûte de l'argent.

Problèmes avec l'envoi de télécopie

Un des plus grands problèmes avec l'envoi manuel de télécopie est le temps que cela prend pour en envoyer un – ce temps pourrait être mieux utilisé ailleurs.

Regardons les étapes d'envoi manuel de télécopie. Un processus que l'on nommera le scénario "Où est Sarah". (Pensez à combien de fois vous vous êtes demandé "Où est Sarah" et la réponse a été "Elle envoie un fax.") Imaginons que le document, par exemple un bon de commande, a déjà été préparé sur le poste de travail de Sarah et doit être faxé à un éditeur. Comment est-il envoyé ?

1. Sarah imprime le bon de commande sur l'imprimante réseau
2. Sarah s'absente de son bureau et se dirige vers l'imprimante réseau où elle trouve le document soit seul ou parmi une pile d'autres documents
3. Sarah apporte le document vers la télécopie appropriée
4. Sarah prépare la page de garde et la positionne dans le télécopieur avec le bon de commande
5. Ensuite elle compose le numéro de télécopie du destinataire et presse sur envoyer. Si le numéro sonne occupé, elle devra le renvoyer
6. Une fois cela terminé, Sarah retourne à son bureau.



Une estimation modérée évalue que le processus entier prend environ dix minutes, du moment qu'aucune autre distraction ni de retard dû à un papier manquant, bourrage papier, erreur de machine, prendre un verre d'eau au distributeur ou parler à ses collègues.

C'est juste – environ 10 minutes (ou plus) pour envoyer un fax ordinaire, de faible importance. De plus, le document reçu sera de pauvre qualité (90% de tous les fax sont envoyés au mode standard) avec des lignes grises devenues noires, le document étant quelque peu décalé (ou

pire) le résultat final paraît non professionnel.

Ce qu'il advient du fax côté destinataire peut être encore moins plaisant. En considérant qu'il arrive sur une télécopie commune, il y a de grandes chances pour qu'il se perde à chaque passage. Il est facile de l'imaginer dans les mains d'une autre personne et classé au mauvais endroit; ou mis de côté, tombant par terre ou mis à la poubelle. Ou il peut être dirigé vers le mauvais service ou il attendra languira, jusqu'à ce que quelqu'un le récupère, ce qui peut ne jamais arriver et comme vous devinez, des problèmes de confidentialité.

Soudainement, un des plus grands avantages du fax, la rapidité d'exécution, est perdue. Vous avez aussi perdu du temps (donc de l'argent) ; envoyé un document peu attrayant, qui, s'il ne se joint pas à la pile de papier autour de la télécopie, est envoyé au destinataire de si mauvaise qualité qu'il donne l'impression que votre entreprise est dépassée, en utilisant une technologie d'antiquité et peu efficace.

Pourquoi le fax de réseau intégré est la solution

Quelle est la solution à la communication d'entreprise ? L'email peut être incertain et risqué – de plus il a un nombre de problèmes intrinsèques. Les fax résolvent beaucoup de ces problèmes, mais le fax manuel est dépassé et les problèmes engendrés le rendent encore moins pratique.

Ce qui est nécessaire

En plus de la sécurité, la solution idéale pour trouver une meilleure solution que le fax manuel ou l'email devrait aussi inclure les vœux suivants :

- Réduit les coûts associés au fax
- Améliore la productivité de l'employé
- Installation et déploiement facile
- Optimiser les emails existants et les suites MS Office
- Ne requiert aucun changement de routine pour l'utilisateur
- Archive les fax pour récupération ultérieure et rétention de données.

La solution la plus populaire a été de remplacer les télécopies par un serveur de fax de réseau permettant aux utilisateurs de les envoyer et de les recevoir rapidement et facilement et de gérer la communication par télécopie à partir de leur bureau.

Avec ce type de solution, les utilisateurs peuvent composer des fax dans Word (ou une autre application) ou créer un nouveau message dans leur email (ex. Outlook ou Lotus Notes). Les numéros peuvent être sélectionnés à partir de l'adresse clients ou rentrés manuellement. Le trafic est géré par le serveur de messagerie Exchange/SMTP qui reçoit et route les fax.

Le serveur de fax de réseau intégré permet aussi aux utilisateurs d'envoyer et de recevoir les

fax via leur ordinateur de poche ou accessoire mobile comme le Blackberry et le Pocket PC 2003. Avec des industries de pointe telles que Canalys basé en Angleterre ayant doublé leur vente de Smartphones et de PDA/Téléphones hybrides, la mobilité est en augmentation. De plus, la capacité à recevoir des informations de n'importe où, notamment les fax, est sur le point d'être, s'il ne l'est pas encore, une mission critique.

Epargner de l'argent

L'un des avantages clés du fax de réseau intégré est l'économie d'échelle. Comme expliqué ci-dessus, un simple fax peut prendre jusqu'à 10 minutes à envoyer. Si la personne chargée des fax gagne la modeste somme de \$12 de l'heure (\$25,000 par an) alors le coût de main d'œuvre coûte à lui seul pour envoyer un fax \$2 par fax. Multipliez le par le nombre de fax envoyés par jour, par mois ou par an et très vite, les frais de main d'œuvre monteront à des centaines de dollars comme expliqué dans le Tableau 1.

Fax par jour :	Coût journalier	Coût hebdomadaire	Coût annuel
10	\$20	\$100	\$5,200
25	\$50	\$250	\$13,000
50	\$100	\$500	\$26,000
100	\$200	\$1,000	\$52,000

Tableau 1 – Coûts générés par envoi de fax manuel

Ces coûts sont faibles car ils n'incluent pas d'autres charges telles que le papier, les envois à longue distance et les coûts de maintenance (comme l'encre).

Imaginons que Sarah travaille dans une entreprise utilisant la solution de fax de réseau. Maintenant, quand elle faxe le document, elle ne quitte pas son bureau, mais fait ceci :

1. Sur le traitement de texte, imprime le fax vers l'application
2. Sélectionne le destinataire dans le carnet d'adresse ou compose le numéro
3. Cliquer sur envoyer (le fax sera renvoyé sans l'intervention de l'utilisateur)

Temps total ? Pas plus d'une minute. Comment cela se traduit-il en terme de coûts, en utilisant les mêmes chiffres, le coût d'un simple fax a baissé de \$2 chacun à \$0.20 et si l'entreprise envoie une moyenne de 50 faxes par jour, alors :

50 faxes par :	Manuellement (Coût=\$2 par fax)	Manuellement (Coût=\$0.20 par fax)	Economies
Jour	\$100	\$10	\$90
Semaine	\$500	\$50	\$450
An	\$26,000	\$2,600	\$23,400

Tableau 2 – Coûts générés et économies faites grâce au fax de réseau intégré

Ceci donne à Sarah plus de temps pour se dédier à des tâches plus productives.

Production de fax

La production de fax est similaire, mais très différente de la diffusion de fax. La diffusion de fax est essentiellement d'envoyer le même message, telle une brochure commerciale, à plusieurs destinataires. Avec la production de fax, vous envoyez un document unique à plusieurs destinataires.

La production de fax est une exigence cruciale pour tout document dont les opérations au jour le jour consistent à produire de larges documents pour les clients et les partenaires. La production de fax permet aux entreprises de produire des documents cruciaux – comme les bons/confirmeries de commande, devis, freight, rapport financiers et tableaux hypothécaires sans devoir imprimer, envoyer un courrier ou faxer le document manuellement électroniquement et automatiquement.

Envoyer un document par courrier signifie imprimer le document, le mettre dans une enveloppe et le poster au prix même prix qu'un fax manuel. Si les opérations journalières d'une entreprise signifie envoyer plusieurs documents par jour, comme les devis, les confirmations de commande et les inventaires, alors le coût par an peut représenter une grande partie des dépenses de l'entreprise. Avec la production de fax, une entreprise peut réduire les coûts de 90% grâce au fax automatique et réduire les coûts d'imprimés, le courrier ou faxer un document.

Sécurité améliorée

Avec le fax de réseau intégré, l'utilisateur final peut envoyer, visionner, imprimer et sauvegarder les fax de leur PC ou portatif, évitant la pile de papier autour de la télécopie commune.

Le routage automatique entrant envoie des fax directement sur l'ordinateur de l'utilisateur grâce à un processus nommé sélection directe à l'arrivée (Direct Inward Dial ; DID) qui attribue à l'utilisateur final un numéro de fax individuel. Etant donné que la télécopie fax est reçue sur le compte de l'utilisateur, elle ne restent pas de côté au vu du public et ne sont pas destinées à être jetées ou déroutées.

Autres avantages

In addition to the above, high performance integrated network faxing solutions have the following capabilities:

1. Tri les fax entrants et sortants dans la queue – ex. vous pouvez voir les fax avec tout un nombre de variables, tel que l'expéditeur, le statut, la destination, etc.
2. Améliore la qualité du fax, le formatage et la lisibilité du document pour une apparence

professionnelle

3. Possibilité d'ajouter des pièces jointes au fax
4. Envoi vers les emails clients ou individuels ou les télécopies de réseau
5. Envoi vers des téléphones-PDA et téléphones portables
6. Filtre le pourriel par fax pour éliminer les documents non désirés
7. Production de fax qui vous permet d'envoyer des fax personnalisés vers un grand nombre de destinataires
8. Archivage des fax sans devoir garder un exemplaire des télécopies tout en enregistrant des données cruciales
9. Le service informatique peut consolider les opérations du serveur fax et les standardise
10. Le fax de réseau intégré offre la possibilité d'utiliser le Fax sur IP (FOIP) en temps réel.

Sommaire

La simplicité du procédé d'installation d'une solution de fax de réseau intégré peut augmenter considérablement l'efficacité et la productivité d'une entreprise. La solution de fax de réseau intégré, peut faire économiser des centaines de dollars rien qu'en coût de main d'œuvre. De plus, les fax sont plus sûrs, vite préparés et donnent une touche de professionnalisme au système de communication de l'entreprise. En adoptant ces technologies existantes (telles que le traitement de texte et les applications de messagerie), les autres entreprises peuvent en retirer un plus grand bénéfice à moindre coût en terme de logiciel ou de dépenses de formation supplémentaires.

La solution de fax de réseau intégré est l'une des plus élégantes et avantageuse du marché. Le retour d'investissement est élevé et les bénéfices de la solution se réalisent littéralement en minutes.

A propos de GFI FAXmaker for Exchange/SMTP

GFI FAXmaker for Exchange/SMTP est une solution de fax de réseau basée sur Windows et qui offre une messagerie de fax intégré pour le serveur Exchange et SMTP/POP3. Outre le fax, GFI FAXmaker offre aussi la fonction d'envoi et de réception de SMS/Texto. Pour les utilisateurs du Serveur Exchange, GFI FAXmaker inclut Fax Connector pour le serveur Microsoft Exchange. Pour les utilisateurs du serveur SMTP, GFI FAXmaker comprend une passerelle fax SMTP. Les utilisateurs peuvent envoyer et recevoir des fax et des SMS à partir de l'accès Web de Microsoft Outlook directement ou d'autres emails client, rendant GFI FAXmaker facile à utiliser et à apprendre. Les fonctionnalités standard de GFI FAXmaker for Exchange incluent un serveur fax multi lignes, routage des fax entrant, pilotes d'impression fax pour Windows, support pour une conversion des documents office au niveau du serveur, fonctionnalités de management de fax. Pour de plus amples informations sur GFI ce produit et

pour télécharger votre essai gratuit, veuillez visiter <http://www.gfsfrance.com/faxmaker/>.

A propos de GFI Software

GFI est l'un des leaders dans le domaine de la réalisation de logiciels qui fournit une seule source intégrée permettant aux administrateurs de résoudre les problèmes de sécurisation de réseaux, de contenu et de messageries. Grâce à sa technologie innovatrice, une stratégie agressive de commercialisation et sa concentration sur le marché de petites et moyennes entreprises, GFI répond aux besoins de continuité d'affaires et de productivité des entreprises et d'autres organisations sur une grande échelle. Fondée en 1992, GFI est une entreprise internationale qui possède des bureaux à Malte, à Londres, Raleigh, Hong Kong, Adelaïde et à Hambourg avec plus de 200.000 installations de ses logiciels à travers le monde. GFI est une entreprise spécialisée et possède un réseau de plus de 10.000 partenaires à travers le monde. Partenaire stratégique de Microsoft, GFI est membre certifié du partenariat Microsoft Gold Certified Partner. Pour plus d'informations à propos de GFI, visitez le site <http://www.gfsfrance.com>.

© 2007 GFI Software. Tous droits réservés. L'information contenue dans ce document représente le point de vue actuel de GFI sur les questions abordées à la date de sa publication. Etant donné que GFI doit répondre aux conditions dynamiques du marché, il ne devrait pas être interprété comme un engagement de la part de GFI, et GFI ne peut pas garantir l'exactitude d'aucune information présentée après la date de la publication. Ce livre blanc est seulement à titre informationnel. GFI NE FAIT AUCUNE GARANTIE, EXPRESSE OU IMPLICITE, DANS CE DOCUMENT. GFI, GFI EndPointSecurity, GFI EventsManager, GFI FAXmaker, GFI MailEssentials, GFI MailSecurity, GFI MailArchiver, GFI LANguard, GFI Network Server Monitor, GFI WebMonitor et leurs logos de produit sont des marques déposées ou des brevets commerciaux de GFI Software aux Etats-Unis et/ou dans d'autres pays. Tous les noms de produit ou d'entreprises mentionnés ci-dessus peuvent être les marques déposées de leurs propriétaires respectifs.

